

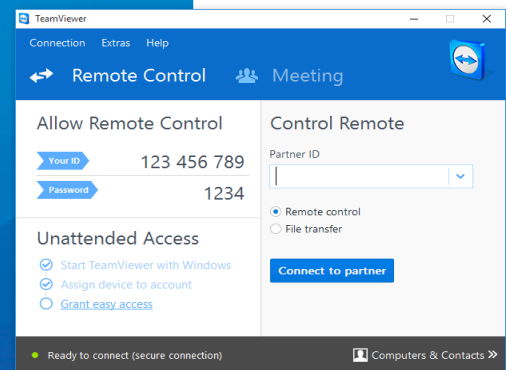
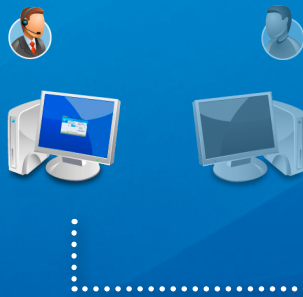


# TeamViewer – Assistance spontanée

Vous souhaitez proposer une assistance spontanée à distance ?  
C'est possible en seulement trois étapes.

## 1 De votre côté

Téléchargez la version complète de TeamViewer. Installez-la en suivant simplement les instructions de la routine d'installation puis lancez TeamViewer.

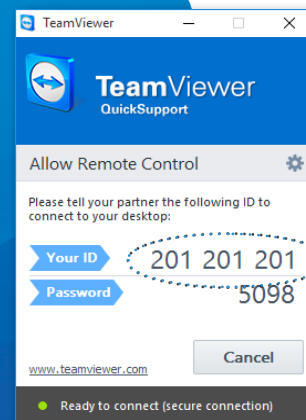


## 2 Du côté de votre partenaire

Demandez à votre partenaire de télécharger et d'exécuter le module client TeamViewer QuickSupport.



<http://www.teamviewer.com/download/TeamViewerQS.exe>



## 3 Établir une connexion

Entrez le nom d'utilisateur de votre partenaire TeamViewer (voir l'illustration de l'étape 2) sur l'onglet "Contrôle à distance". Cliquez sur "Connexion à un partenaire" et entrez le mot de passe de votre partenaire dans la boîte de dialogue suivante afin d'établir une connexion.

