

Soirée d'informations à l'attention des parents


BIENVENUE

Janvier 2024



ECCG
EPP
Sion

Sommaire de la présentation

- ✓ Notre école et ses filières de formation
 - ✓ La filière EC
 - ✓ La filière ECG
 - ✓ La filière EPP
 - ✓ La vie à l'école
- 

ECCG
EPP
Sion

Un site, plusieurs formations

EC L'Ecole de Commerce

ECG L'Ecole de Culture Générale

EPP L'Ecole Préprofessionnelle

ECCG
EPP
Sion

Des formations proposées partout en Valais avec quelques spécificités

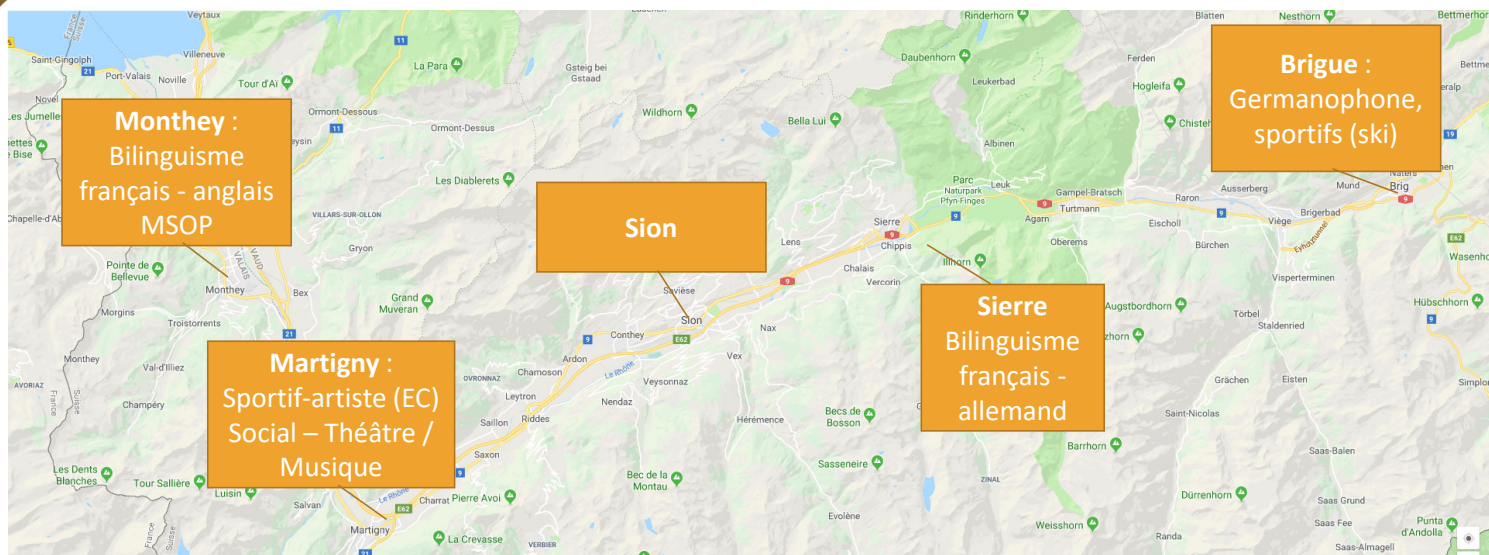
Monthey :
Bilinguisme
français - anglais
MSOP

Sion

Martigny :
Sportif-artiste (EC)
Social – Théâtre /
Musique

Brigue :
Germanophone,
sportifs (ski)

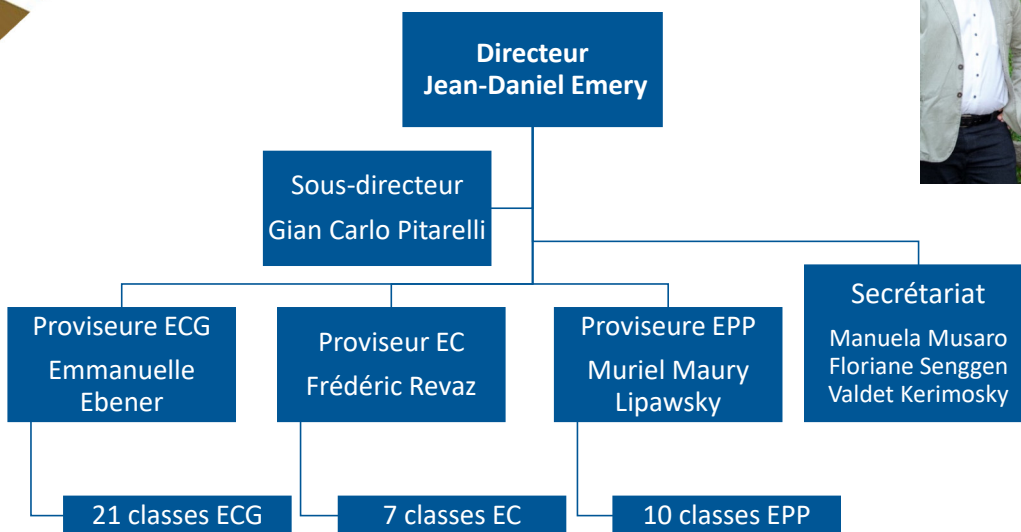
Sierra
Bilinguisme
français -
allemand



L'ECCG - EPP aujourd'hui



L'école et la direction



Conditions d'admission

Niveaux	EC	ECCG	EPP
	Diplôme CO obtenu	Diplôme CO obtenu	Diplôme CO obtenu
4 niveaux 1	3 N1 ≥ 4	3 N1 ≥ 4	ou diplôme non obtenu mais : max 1 niveau II < 4 + moyenne générale ≥ 4 + aucune combinaison de notes excluant la promotion
3 niveaux 1 1 niveau 2	2 N1 ≥ 4 1 N2 ≥ 4,5	2 N1 ≥ 4 1 N2 ≥ 4,5	
2 niveaux 1 2 niveaux 2	2 N1 ≥ 4 1 N2 ≥ 4,5 1 N2 ≥ 5	1 N1 ≥ 4 1 N2 ≥ 4,5 1 N2 ≥ 5	
1 niveau 1 3 niveaux 2	1 N1 ≥ 4 1 N2 ≥ 4,5 2 N2 ≥ 5	1 N2 ≥ 4,5 2 N2 ≥ 5	
4 niveaux 2	1 N2 ≥ 4,5 3 N2 ≥ 5	1 N2 ≥ 4,5 3 N2 ≥ 5	



Examen complémentaire organisé par le CO

EC L'Ecole des métiers du
commerce

EC L'Ecole des métiers du commerce

15	Maturités professionnelles Apprentissages			Maturité spécialisée	Collège
14			EC-MPE	ECG	
13			CFC + MP		
12		EPP			
11	11 CO				
10	10 CO				
9	9 CO				

EC L'Ecole des métiers du commerce

Il s'agit d'une école **professionnelle** offrant :

- une formation générale
- un enseignement interdisciplinaire qui développe des compétences professionnelles (domaine commercial)

La formation permet :

- d'exercer une activité professionnelle dans le secteur commercial
- d'accéder aux Hautes Écoles spécialisées dans les domaines de l'économie d'entreprise, de l'informatique de gestion et du tourisme.

Particularités de la formation

- Une École des **métiers** du commerce :
 - 3 années en école
 - 1 année en entreprise
 - Branches en lien avec la pratique professionnelle
 - Enseignement orienté compétences
- **En fin de 4^e année, l'apprenti obtient...**
 - un certificat fédéral de capacité (CFC)
 - une maturité professionnelle orientation Economie et Services type «économie» (MP-e)

Partie MP-e

Grille horaire

	1 ^{re} année	2 ^e année	3 ^e année	Stage
MP				
Domaine fondamental				
Français (L1)	4	3	4	
Allemand (L2)	4	3	3	
Anglais	3	3	3	
Mathématiques	3	3	3	
Domaine spécifique				
Finances et comptabilité	3	3	3	
Economie et droit	2	3	3	
Domaine complémentaire				
Histoire et institutions politiques		2	2	
Technique et environnement	2		2	
TIP				1
Total MP	21	20	23	1
CFC Connaissances professionnelles et sport				
DCO B à D	4	4	4	
DCO E	3	2	2	
Mandats pratiques	2	4	2	
Sport	2	2	2	
Total CFC	11	12	10	0
Total MP+CFC	32	32	33	1

Partie CFC

CFC : enseignement orienté compétences

d

Gestion des relations avec les clients et les fournisseurs

d1 : Prendre en compte les besoins des clients et des fournisseurs

d2 : Mener des entretiens d'information et de conseil avec des clients et des fournisseurs

d3 : Mener des entretiens de vente et de négociation avec des clients et des fournisseurs

d4 : Entretenir les relations avec les clients et les fournisseurs

d5 : Gérer des situations de conseil, de vente et de négociation exigeantes avec des clients et des fournisseurs dans la langue nationale (option « communication dans la langue nationale »)

d6 : Gérer des situations de conseil, de vente et de négociation exigeantes avec des clients et des fournisseurs dans la langue étrangère (option « communication dans la langue étrangère »)

Particularités de la formation

- **Promotion semestrielle :**
 - Sur la base des branches MP-e (seulement)
 - Les notes CFC sont données à titre indicatif
- **Deux procédures de qualification et deux diplômes :**
 - Maturité Professionnelle (examen final en 3^e année)
 - CFC (examen final en 4^e année sur les compétences professionnalisantes)

Particularités de la formation

- **Coûts pour l'apprenti :**
 - Un montant de l'ordre de fr. 900.- est à prévoir pour les supports pédagogiques des 4 années de formation
 - Un ordinateur portable

Débouchés de la MP-e

- **Activité professionnelle :**
 - Employé de commerce avec la possibilité de suivre en parallèle des perfectionnements en emploi après quelques années d'expérience
- (ex. brevets et diplômes fédéraux : spécialiste en ressources humaines, agent fiduciaire, expert comptable, ...)



Débouchés de la MP-e

- **Ecole supérieure ES :**

Accès sous réserve de la réussite de la procédure d'admission (concours, test d'entrée ou admission sur dossier) :

- économiste d'entreprise, bancaire ou d'assurance ES
- Informaticien de gestion ES
- ...



Débouchés de la MP-e

- **Haute école spécialisée HES :**

- Accès direct dans les filières :
 - Économiste d'entreprise HES
 - Informaticien de gestion HES
 - Droit économique HES
 - International Business Management HES
- Admission avec procédure de sélection et/ou expérience professionnelle complémentaire, dans la filière:
 - Manager en tourisme HES
 - Hôtellerie et profession de l'accueil HES
 - Spécialiste en information documentaire HES



Débouchés de la MP-e

www.vs.ch/orientation
www.orientation.ch/formations

- **Débouchés moins spécifiques nécessitant des passerelles sélectives :**
 - HES d'autres domaines (santé, social, art...) par le biais de formation complémentaire et procédure d'admission en fonction de la filière
 - Université, EPF, HEP par le biais de formation complémentaire ou de passerelle DUBS
 - Autres formations : par exemple, l'école de police



MP-e par la voie duale ou l'école des métiers ?

Voie duale

- 3 ans en entreprise avec 2 jours de cours par semaine (CFC)
 - 1 année à plein temps, ou 2 ans en emplois (MP-e)
 - Variante maturité intégrée à l'apprentissage (MP1), sur 3 ans
 - Lien immédiat avec la pratique
 - Salaire / autonomie
- => Primauté de l'entreprise

Ecole des métiers

- 3 années en école
 - 1 année de stage
 - CFC et MP-e indissociables
 - Adapté aux jeunes qui aiment l'école, le travail scolaire
 - Solution si une place d'apprentissage n'a pas été trouvée
- => Primauté de l'école



ECCG
EPP
Sion

EC **L'Ecole des métiers du commerce**

Questions ?



ECG **L'Ecole de Culture Générale**

Place de l'ECG dans le système de formation valaisan

15	Maturités professionnelles Apprentissages			Maturité spécialisée	Collège
14			EC-MPE		
13			CFC + MP	ECG	
12		EPP			
11	11 CO				
10	10 CO				
9	9 CO				

La filière ECG

Une formation en **2 étapes**

- ✓ Formation générale de trois ans à l'ECG

🔗 **Certificat ECG**

- ✓ Une année de stage + travail de maturité

🔗 **Maturité Spécialisée**



La filière ECG / 1^{re} étape

- ✓ Un **certificat** obtenu au terme d'une formation de **3 ans à plein temps**,
- ✓ dispensant un **enseignement de culture générale**,
- ✓ complété par **des cours ciblés** dès la 2^e année, dans quatre domaines:
 - La santé
 - Le travail social
 - La pédagogie
 - Les arts

Trois certificats **en Valais** :

- Santé/sciences expérimentales et pédagogie
- Travail social et pédagogie
- Travail social et Théâtre/Musique (*Martigny*)

La grille horaire ECG

✓ Disciplines fondamentales

✓ Disciplines spécifiques

- Santé / Sciences expérimentales
- Pédagogie
- Travail social

	Santé / Sciences expérimentales et Pédagogie			Travail social et Pédagogie		
	1re	2e	3e	1re	2e	3e
DISCIPLINES FONDAMENTALES						
Français	4	4	4	4	4	4
Allemand	4	4	3	4	4	3
Anglais	4	3	3	4	3	3
Informatique	2	2		2	2	
Géographie	2			2		
Education artistique	3			3		
Education physique	3	3	3	3	3	3
ECR (éthique et culture religieuse)	2			2		
Biologie	2			2		
Mathématiques	3	3	3	3	3	3
DISCIPLINES SPECIFIQUES						
Domaine santé et sciences expérimentales						
Chimie		3	3			
Physique		2	2			
Biologie		2	2			
Domaine pédagogie						
Psychologie (santé/social/pédagogie)		2	2		2	2
Histoire	2	2	2	2	2	2
Géographie		2			2	
Philosophie (santé/social/pédagogie)			2			2
Education artistique (social/pédagogie)		2	2		2	2
Sociologie			2			2
Domaine travail social						
Economie et droit					2	3
Sciences de la vie					2	2
Projet social					2	2
Travail personnel						1
Total	31	34	34	31	33	34

La grille horaire ECG

✓ Disciplines fondamentales

	Santé / Sciences expérimentales et Pédagogie			Travail social et Pédagogie		
	1re	2e	3e	1re	2e	3e
DISCIPLINES FONDAMENTALES						
Français	4	4	4	4	4	4
Allemand	4	4	3	4	4	3
Anglais	4	3	3	4	3	3
Informatique	2	2		2	2	
Géographie	2			2		
Education artistique	3			3		
Education physique	3	3	3	3	3	3
ECR (éthique et culture religieuse)	2			2		
Biologie	2			2		
Mathématiques	3	3	3	3	3	3

La grille horaire ECG

✓ Disciplines spécifiques

- Santé / Sciences expérimentales
- Pédagogie
- Travail social

DISCIPLINES SPECIFIQUES						
Domaine santé et sciences expérimentales						
Chimie		3	3			
Physique		2	2			
Biologie		2	2			
Domaine pédagogie						
Psychologie (santé/social/pédagogie)		2	2		2	2
Histoire	2	2	2	2	2	2
Géographie		2			2	
Philosophie (santé/social/pédagogie)			2			2
Education artistique (social/pédagogie)		2	2		2	2
Sociologie			2			2
Domaine travail social						
Economie et droit					2	3
Sciences de la vie					2	2
Projet social					2	2

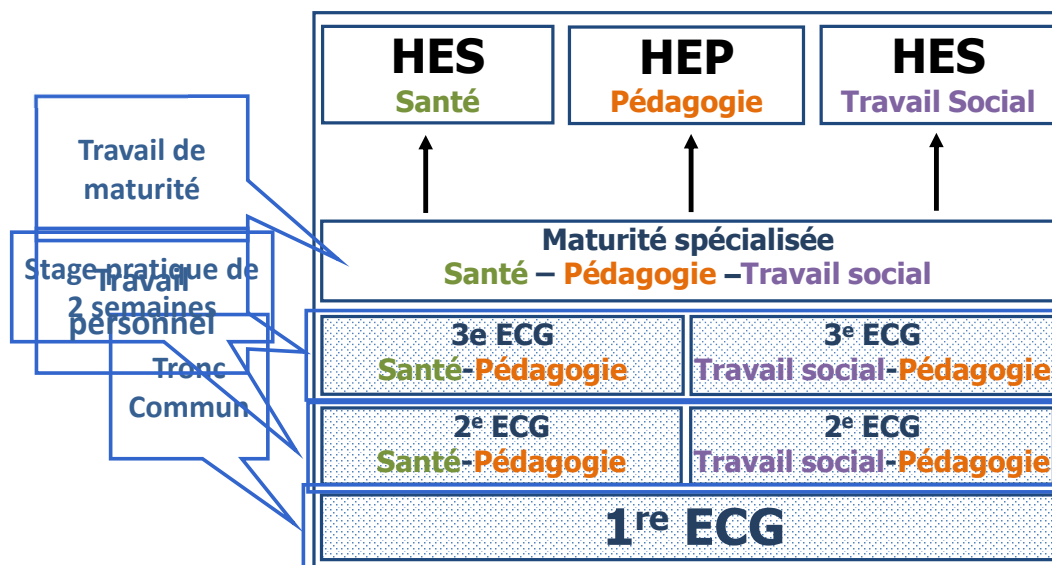
NB: pas de branches « secondaires »

La filière ECG / 2^e étape

- ✓ Une année supplémentaire de formation **orientée sur la pratique**,
- ✓ Conclue par l'obtention d'une **maturité spécialisée** ouvrant la porte des HES.

MSSA	MSSO	MSOP	MSMT
Maturité spécialisée santé	Maturité spécialisée sociale	Maturité spécialisée pédagogie	Maturité spécialisée musique / théâtre
<ul style="list-style-type: none"> • Cours (14 semaines) • Stage spécifique (8 semaines) • Stage non spécifique (6 semaines) • Travail de maturité (4 semaines) 	<ul style="list-style-type: none"> • Stage spécifique (24 semaines) • Stage non spécifique (16 semaines) • Travail de maturité 	<ul style="list-style-type: none"> • Formation théorique; école à plein temps à Monthey (38 semaines) • Travail de maturité <p>Attention: admission à cette formation <u>possiblement régulée par la participation à un concours</u></p>	<ul style="list-style-type: none"> • Formation musicale ou théâtrale à plein temps • Travail de maturité

La structure de la formation ECG



Points forts de la formation ECG

- ✓ Connaissances acquises dans les **disciplines générales**
- ✓ Compétences développées dans les **langues**
- ✓ 2 semaines de **stage pratique** en milieu professionnel puis le stage de maturité
- ✓ Rédaction d'un **travail personnel**
- ✓ **Projets sociaux** en collaboration avec des institutions
- ✓ **Accès aux ES et HES, ainsi qu'à la HEP**

Débouchés : préambule

- ✓ Le certificat ECG ouvre l'accès à la maturité spécialisée et aux Écoles Supérieures (ES).
- ✓ La maturité spécialisée permet l'entrée dans les Hautes Écoles Spécialisées (HES).
- **Par contre, le certificat ECG et la maturité spécialisée ne permettent pas d'exercer une activité professionnelle !**

Débouchés

- ✓ L'obtention du **Certificat ECG** permet l'accès aux **Ecoles Supérieures Santé** ou **Social** (sans maturité spécialisée).

Exemples de Formations ES*:

Diplôme ES soins infirmiers
Ambulancier
Hygiéniste dentaire
Technicien-ne en salle d'opération
Technicien-ne en analyses biomédicales
Orthoptiste
Podologue



Education de l'enfance

* Les filières ES exigent un test d'entrée et/ou un stage ou une passerelle

Débouchés

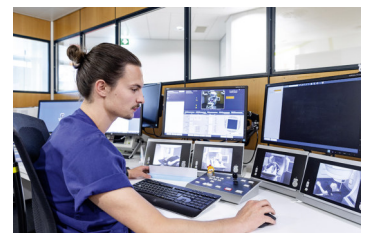
- ✓ L'obtention d'une maturité spécialisée Santé ou Social permet l'accès aux formations des **Hautes Ecoles Spécialisées Santé** ou **Social**.

Bachelors HES:

Ergothérapie*
Nutrition et diététique*
Ostéopathie*
Physiothérapie*
Sage-femme*
Soins infirmiers
Technique en radiologie médicale

Travail social*

Spécialisations : service social,
animation socioculturelle,
éducation sociale



* Filières régulées ; procédure de sélection

Débouchés

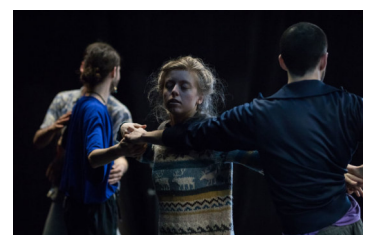
- ✓ L'obtention d'une maturité spécialisée Pédagogie (MSOP) permet l'accès à la **Haute Ecole Pédagogique** (HEP), pour la formation primaire.



- L'admission dans la filière MSOP peut être régulée.

Débouchés

- ✓ L'obtention d'une maturité spécialisée Musique / Théâtre (MSMT) permet d'accéder à une **Haute École de Musique ou de Théâtre** après un concours d'entrée.



Débouchés

- ✓ Les titulaires d'une maturité spécialisée peuvent accéder à la formation de l' **Examen complémentaire Passerelle (anciennement "Dubs")**, examen complémentaire dont la réussite permet l'accès aux **universités, HEP et EPF**.



Informations sur les métiers du social et de la santé

- ✓ www.cips.ch





ECCG
EPP
Sion

ECG **L'Ecole de Culture Générale**

Questions ?



EPP **L'Ecole préprofessionnelle**

EPP L'Ecole préprofessionnelle

15	Maturités professionnelles Apprentissages			Maturité spécialisée	Collège
14			EC-MPE	ECG	
13			CFC + MP		
12		EPP			
11	11 CO				
10	10 CO				
9	9 CO				

EPP, une Mission

Année de transition qui permet



de construire un projet professionnel réaliste et réalisable

- de consolider et approfondir les connaissances scolaires
- de développer les compétences sociales
- de prendre confiance, de mûrir

L'EPP, pour QUI ?

Des jeunes...

- qui n'ont pas vu leur projet aboutir en 11CO
- qui doivent prendre confiance dans leurs capacités, leurs qualités
- qui ont besoin de mûrir un projet professionnel, de réfléchir, de grandir
- qui désirent continuer des études

EPP, conditions d'admission

- ✓ diplôme 11CO
- ✓ (si diplôme échoué au max 1 niveau 2 < 4 et moyenne générale = 4)

EPP, une GRILLE HORAIRE

ÉCOLE PRÉPROFESSIONNELLE (EPP) GRILLE HORAIRE		Voie générale
Connaissances	Français	5
scolaires	Allemand	3
fondamentales	Anglais	3
	Mathématiques	4
	Sciences expérimentales ¹	2
Projet professionnel	Approche du monde du travail AMT ¹	2
	Bureautique	1
	Informatique ¹	1
Enseignement par projets	selon le projet :	8
	Education physique	2
	Sciences des religions	1
Total		32

¹ cours dédoublés

1^{er} bloc : les connaissances scolaires

Français, Math, Allemand, Anglais, Sciences expérimentales
⇒ Renforcement scolaire

- ✓ Passerelle pour l'EC-ECG-EDHEA (sous conditions)
 - ✓ 4.8 de moyenne (23,8 points) pour les 5 branches
 - ✓ 4.5 de moyenne générale

2^e bloc : un projet professionnel AMT, bureautique, informatique

⇒ Trouver un projet de formation

→ AMT (approche du monde du travail)

2 périodes par semaine en demi-classe avec le titulaire

Suivi particulier des élèves

- ✓ Faire des recherches
- ✓ Travailler sur soi
- ✓ Lien avec la réalité

10 demi-journées de stage **obligatoires**



3^e bloc, un enseignement par projets (+ éducation physique et sciences des religions)

Projets **semestriels** ou **annuels**

- proposés par des professeurs (2-3) et regroupent plusieurs branches
- travail personnel à rendre à la fin du projet



EPP, des ACTIVITES

- ✓ Ateliers CUA (conception universelle des apprentissages)
- ✓ Participation aux Entreprises Portes Ouvertes de Sion
- ✓ Rencontres avec d'anciens élèves
- ✓ Entretiens d'embauche fictifs (janvier-février)

EPP, DES RESSOURCES

- ✓ 3 personnes ressources pour coacher individuellement le jeune selon ses besoins (coachs AMT)
- ✓ Les conseillères en orientation
- ✓ Les titulaires



EPP, un autre regard

Nom et prénom de l'élève:

Classe:

Titulaire:

Attitudes spécifiques	1er sem	2e sem
Qualité du travail, soin		
Autonomie		
Ponctualité		
Persévérance		
Collaboration		

Débouchés de l'EPP valaisanne

Principalement vers la formation
professionnelle (voie duale)

Débouchés de l'EPP valaisanne

Écoles de métiers avec maturité professionnelle intégrée :

- Ecole professionnelle technique et des métiers (EPTM)
- Ecole de design et haute école d'art (édhéo)
- Ecole des métiers du commerce

Écoles de culture générale (maturité spécialisée)

Conditions :

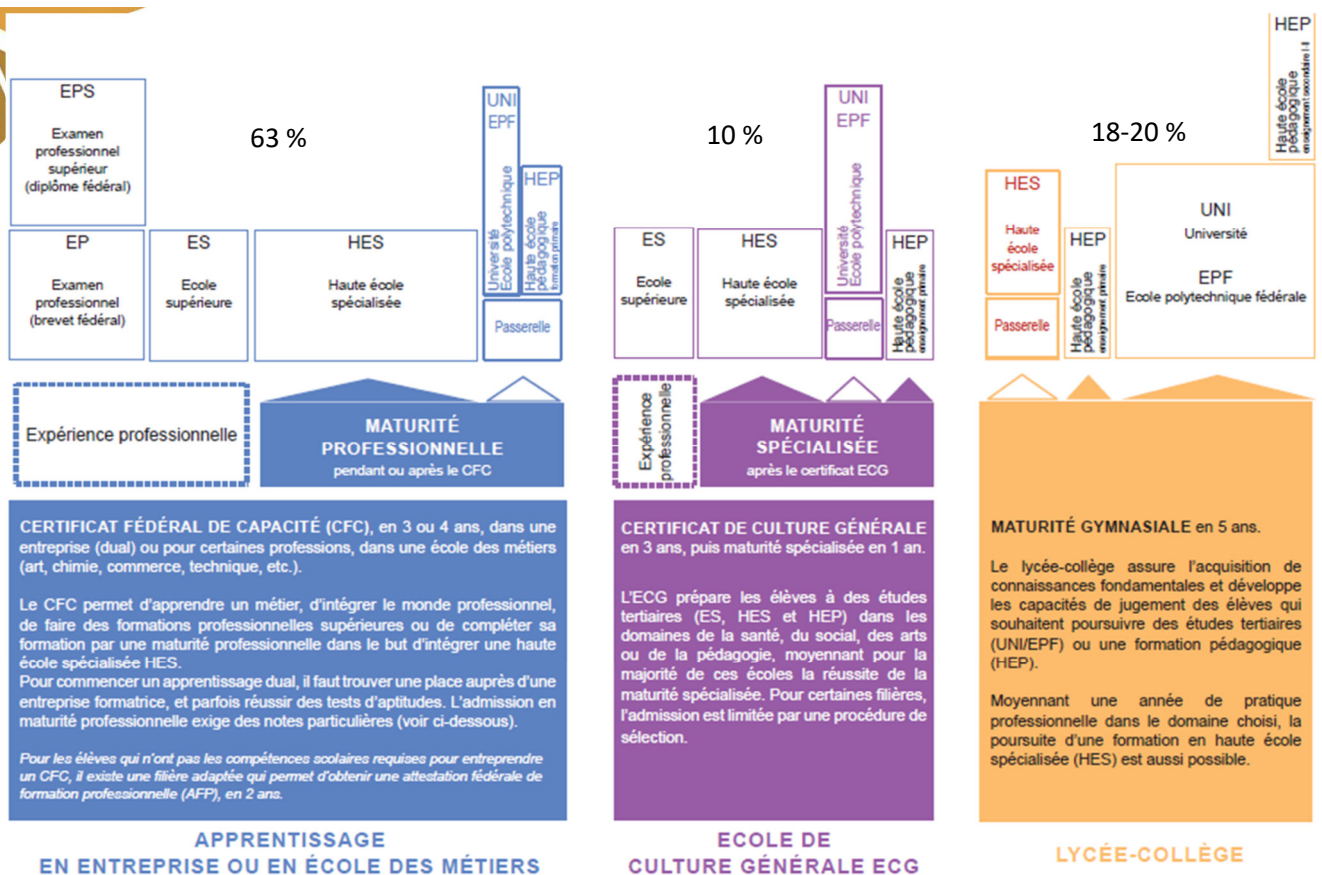
- ✓ avoir au minimum 4,8 au premier groupe et
- ✓ une moyenne générale de 4,5.



EPP L'Ecole Préprofessionnelle

Questions ?

Synthèse



Les filières de formation

✓ Les filières proposées à l'ECCG-EPP Sion:

Ecole des métiers du commerce	Ecole de culture générale	Ecole préprofessionnelle
<ul style="list-style-type: none"> • 4 ans de formation • 3 années en école, 1 année en entreprise • CFC + MPC • Accès au monde du travail et possibilité d'entrée en HES 	<ul style="list-style-type: none"> • 4 ans de formation • 3 années en école, 1 année de stage • Certificat ECG + Maturité spécialisée • Accès à la HES mais pas d'accès au monde du travail ! 	<ul style="list-style-type: none"> • 1 année de formation • Certificat EPP • Accès aux apprentissages • Accès à l'ECCG possible (4.8 de moyenne au premier groupe et 4.5 de moyenne générale)

Durée de formation

+ 3-4 ans			Bachelor HES	Bachelor HEU
15	Maturités professionnelles Apprentissages		CFC+MP-e	Maturité spécialisée
14			Ecole des métiers du commerce	Collège
13			ECG	
12		EPP		
11	11 CO			
10	10 CO			
9	9 CO			

Vie à l'école

Vie à l'école

- ✓ Nombreux services à votre disposition
 - ✓ L'office de l'orientation scolaire et professionnelle
 - ✓ L'aumônerie
 - ✓ La médiathèque
 - ✓ La médiation scolaire
- ✓ Le service de restauration
- ✓ Les activités
 - ✓ Journées de ski, luge
 - ✓ Sortie d'automne
 - ✓ Echanges linguistiques
 - ✓ Activités culturelles


Cuisinons
notre région



En partenariat avec



Cours facultatifs

- ✓ Beat the teacher
- ✓ Préparation au First dès la 2^e
- ✓ Appui allemand
- ✓ Appui français
- ✓ Musique
- ✓ Théâtre dans le cadre de la Non-Stop

Le travail à l'école

- ✓ Possibilité de travailler dans les bâtiments de l'école :
 - dès 7h
 - jusqu'à 17h30

- ✓ Etude surveillée :
 - les lundis, mardis et jeudis
 - de 16h30 à 17h15
 - sur inscription

Inscriptions

- Remplir le formulaire et le retourner selon les directives de la direction du CO (début février)
- Confirmer votre inscription par l'envoi de l'original de votre carnet (au plus tard le 28 juin)

Inscription École des métiers du commerce 2024-2025

(à cocher svp ☐)

2^e année
 3^e année

Étudiant-e

No AVS : 756. (se trouve sur la carte d'assurance maladie)

Nom : Rue et N° :

Prénom : NPA et Localité :

Sexe : Féminin Masculin N° de natel de l'étudiant :

Date de naissance : E-mail de l'étudiant :

Représentant légal : Père Mère Les deux Autre (merci de préciser) :

	Père	Mère	Autre
Nom			
Prénom			
Rue et N°			
NPA Localité			
N° téléphone			
N° natel			
Email			

Scolarité actuelle l'étudiant-e est actuellement en 2023-2024 :

Ecole / Collège : Classe / Degré :

Merci de joindre une copie des notes du 1^{er} semestre 2023-2024

L'étudiant s'est également inscrit : au collège autre (merci de préciser) :

En cas d'inscription dans une autre école, l'ECCG est-elle votre choix prioritaire ? Oui Non

- ✓ Aucune inscription ne pourra être prise en considération après le 15 février 2024
 - ✓ Le carnet scolaire doit nous parvenir jusqu'au 28 juin 2024, afin de valider l'inscription
- ➔ Tout carnet non reçu pour cette date annule l'inscription

Lieu et date : Signature du représentant légal :

Séances d'informations

- ✓ A l'attention des élèves :
 - 17 janvier 2024 à l'ECCG-EPP
 - 14 h 00 : Ecole de culture générale
 - 15 h 30 : Ecole des métiers du commerce



ECCG
EPP
Sion

Espace questions

Merci de votre attention

www.ecsion.ch